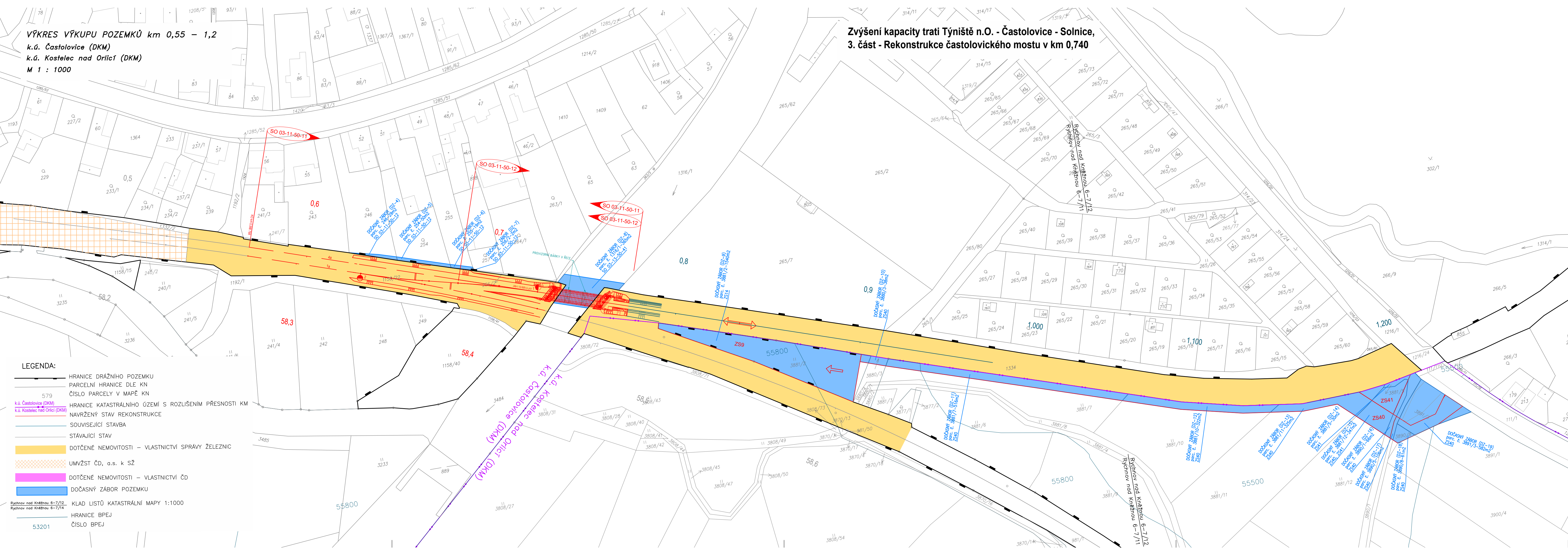



VÝKRES VÝKUPU POZEMKŮ km 0,55 - 1,2
k.ú. Častolovice (DKM)
k.ú. Kostelec nad Orlicí (DKM)
M 1 : 1000

**Zvýšení kapacity trati Týniště n.O. - Častolovice - Solnice,
3. část - Rekonstrukce častolovického mostu v km 0,740**



VÝŠKOVÝ SYSTÉM BpV		SOUŘADNICOVÝ SYSTÉM S-JTSK	±0,000 = xxx,xx m n. m.
<i>Číslo změny:</i>	<i>Obsah změny:</i>	<i>Datum změny:</i>	
01	-	-	
02	-	-	
03	-	-	

Objednatel:  **SPRÁVA
ŽELEZNIC**





Správa železnic, státní organizace
Slavební správa východ
Nerudova 1, 779 00 Olomouc
e-mail: szdc@szdc.cz

<p>Generální projektant:</p>  <p>SUDOP PRAHA</p>	<p>SUDOP PRAHA a.s. Olšanská 1a, 130 80 Praha 3 tel.: +420 267 094 111 e-mail: praha@sudop.cz</p>	<p>Hlavní inženýr projektu: ING. KAREL KOŠAR</p>
<p>Garant přezkoumání: HELENA ZAHRAJNÍKOVÁ</p>		

Zpracovatel časti:

PROGI
SPOL. S R. O.

PROGI spol. s r. o.
Žukovova 79/60, 400 03, Ústí nad Labem - Střekov
telefon: +420 411 198 004
e-mail: projekce@progi.cz

Vedoucí střediska: 	Odpovědný projektant SO, IO, PS: 	Vypracoval: 	Kontroloval: 
Ing. Miroslav Novák	HELENA ZAHRADNÍKOVÁ	HELENA ZAHRADNÍKOVÁ	Ing. Petr Vodňanský

Název akce:	Číslo smlouvy:	
Zvýšení kapacity trati Týniště n.O. - Častolovice - Solnice, 3. část - Rekonstrukce častolovického mostu v km 0,740	19 149 208	
Část:	Projektový stupeň:	
GEODETICKÁ DOKUMENTACE MAJETKOPRÁVNÍ ČÁST	DUSP	
Název přílohy:	Datum:	08/2021
	Číslo části:	1.2
	Měřítko:	Počet formátů:
	1:1000	5XA4
VÝKRES VÝKUPU POZEMKŮ km 0,55 - 1,2	Číslo přílohy:	4.2

DOKUMENT LZE UŽÍVAT POUZE VE SMYSLU PŘÍSLUŠNÉ SMLOUVY O DÍLO. ŽÁDNÁ JEHO ČÁST NEMŮŽE BÝT DLE ZÁKONA č.121/2000 Sb. KOPÍROVÁNA NEBO JINÝM ZPŮSOBEM ROZŠÍŘOVÁNA BEZ SOUHLASU SUDOP PRAHA a.s.